

1

1

SVATYNĚ

Začněte tady.
Karty nijak nemíchejte.
Otočte tuto kartu.

50
CLUES

L

L

1

Volná demo hra

Svatyně

Počet hráčů: 1-5

Age: 18+

Doba trvání: 20 minut

Obsah: 18 karet

Karetní hra ve stylu skutečných únikových místností, kterou můžete hrát v pohodlí svého domova.

Tato hra je smyšlená. Jména, postavy, společnosti, události či místa jsou buď výplodem autorovy fantazie, nebo jsou použita za fiktivním účelem. Jakákoli podobnost se skutečnými lidmi či událostmi je čistě náhodná

DŮLEŽITÉ:

Před začátkem hry doporučujeme podívat se na instruktážní video na adrese 50clues.com/cs/qr/intro



2

2

SVATYNĚ

Otočte tuto kartu.

50
CLUES

2

2



2

Přehledová karta



62

Číslo karty.

Čísla, která se objeví v pravém horním rohu indikují, které karty již můžete ze hry odstranit.

68 Nenápadná, ohraničená čísla odkazují na karty, které lze vzít z balíčku a okamžitě je vyhodnotit.

631 711 Číslo v červeném obdélníčku může být aktivováno pouze v kombinaci s jiným takovým číslem za použití aplikace. Některá čísla lze zadat i opakovaně.

635 Číslo v černém obdélníčku lze použít jako kód v aplikaci. Tato akce znamená, že si jdete dané místo nebo předmět prohlédnout.

Kódy mohou vzniknout i kombinací čísla v černém obdélníku a kódu, který najdete v textu karty. V tomto kroku vám už poradí příslušná karta.

3

3

SVATYNĚ

Otočte tuto kartu,
pokud jste viděli
instruktážní video

50
CLUES

3

3

Chlapec se nezdál být zcela v pořádku. Byl bledý a působil podezřívavě. Bdělí občané si začali dělat starosti a kontaktovali policii, která chlapce sledovala až do jednoho z místních domů.

Během hry si představte, že jste policistka v civilu. Přestože nemáte soudní příkaz a chlapec se vás zdráhal pustit dovnitř, vstupujete do domu. Vypadá, že je mu okolo 12 let a nejspíš je doma sám.

Máte v úmyslu se tu pouze porozhlédnout a případně si promluvit s jeho rodiči.

Na webu přejděte na stránku 50Clues.com a začněte hrát díl „Svatyně“. Tuto hru lze hrát bez sériového čísla.



Podívejte se
na kartu č. 4.

4

4

SVATYNĚ

50
CLUES

4

4

4

- 1



Chlapcův nenávistný pohled vás sleduje na každém kroku. Nevypadá, že je z vaší návštěvy příliš nadšený

5

5

SVATYNĚ

50
CLUES

5

5

5



Chlapec má na předloktí nějaké jizvy.

6.

6.

SVATYNĚ

50
CLUES

9

9

6.



Sklepní dveře jsou opatřeny číselným heslem. Zadejte kód 06 a další čtyři čísla, abyste je otevřela.

7

7

SVATYNĚ

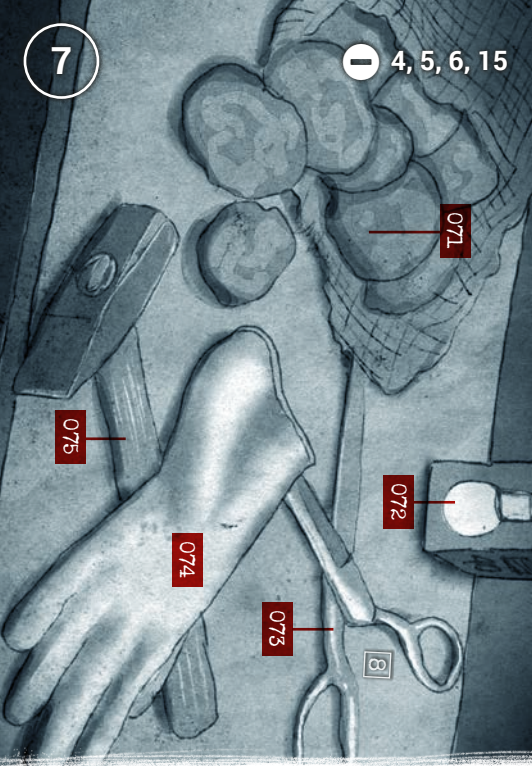
50
CLUES

L

L

7

- 4, 5, 6, 15



Na konci schodiště vedoucího do sklepa se nachází stůl s bramborami a dalšími předměty.

8

8

SVATYNĚ

50
CLUES

8

8



Chlapec znenadání vyběhne nahoru do schodů a cestou roztříští žárovku. S prásknutím dveří se místnost ponoří do naprosté tmy. Jste tu zamčená. Vašemu telefonu sice dochází baterie, ale chvíli si s ním ještě zvládnete posvítit.

9.

9.

SVATYNĚ

50
CLUES

6

6



Podají se vám opětovně rozsvítit a můžete se teď po sklepě lépe porozhlédnout.

10

10

SVATYNĚ

50
CLUES

01

01



Ze stropu visí kruh a z něj pět zkrvavených pytlů.

11

11

SVATYNĚ

50
CLUES

LL

LL



Pomocí nůžek jeden z pytlů rozstříhnete. Každé tělo je označeno číslem. Pořadí čísel v kruhu je 1, 2, 3, 4, 5, proti směru hodinových ručiček.

12

12

SVATYNĚ

50
CLUES

12

12

12



Zamčená kartotéka v rohu místnosti.

13

13

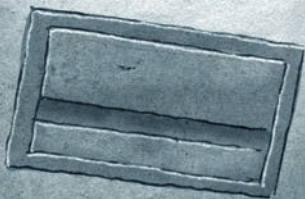
SVATYNĚ

50
CLUES

13

13

13



Zadejte kód 13 a další čtyři čísla, která vám kartotéku odemknou.

14

14

SVATYNĚ

50
CLUES

14

14



Poznámky, které jste našla uvnitř přihrádky.

15

15

SVATYNĚ

50
CLUES

15

15

15

59146

Najdete zmuchlaný lísteček.

16

16

SVATYNĚ

50
CLUES

9L

9L



Zápis v knize odhalí nějaké zvláštní symboly.

17

17

SVATYNĚ

50
CLUES

17

17

17



Těžké dveře se zámekem na klíč.
Jak se dostanete ven?

18

18

SVATYNĚ

50
CLUES

8L

8L

18



181

A hand is shown holding a dark, textured, irregularly shaped object. The object has a mottled appearance with some lighter spots. The number '181' is printed in white on a dark red rectangular background in the center of the object. The hand is rendered in a light, sketchy style with visible lines for the fingers and wrist. The background is a dark, textured grey.